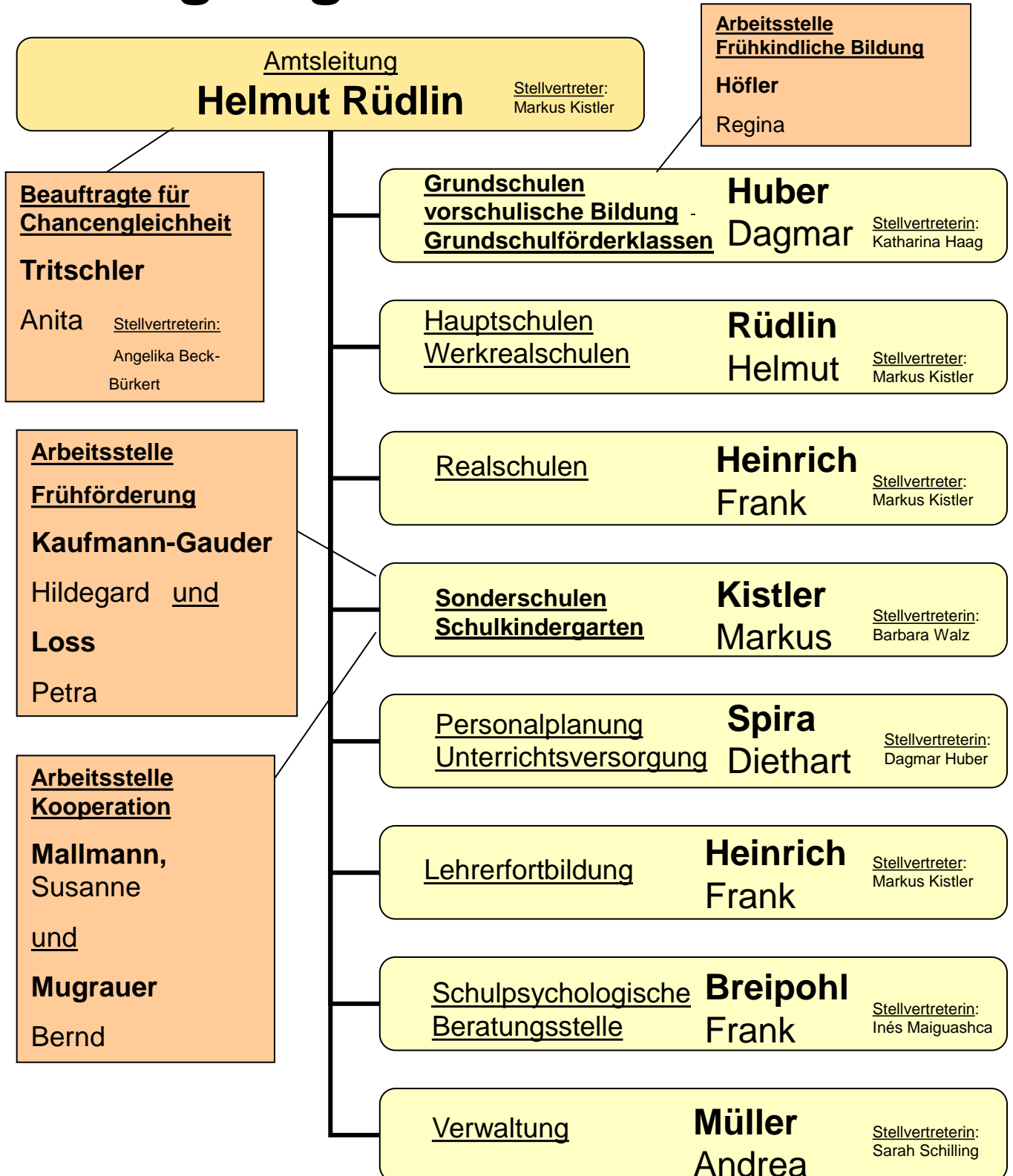


Organigramm SSA Lörrach



Amtsleitung

Helmut Rüdlin

Helmut Rüdlin
Amtsleitung
Dienstvorgesetzter
Schulentwicklung aller Schularten: Ganztagsschulentwicklung Werkrealschulentwicklung Weiterentwicklung Sonderpädagogische Angebote
Öffentlichkeits- und Pressearbeit
Inhalt Website

Stellvertreter: Markus Kistler

Grundschulen vorschulische Bildung Grundschulförderklassen

Dagmar Huber

Katharina Haag

Dagmar Huber	Katharina Haag
Übergangverfahren in Klasse 4	Koop. Kindergarten – GS (einschl. GFK, Bildungshaus, Schulreifes Kind)
Koop. GS – weiterführende Schulen	Schuleingangsstufe
Ganztageschulen – GS	Arbeitsstelle Frühkindl. Bildung: Regina Höfler
Jahrgangsübergreifendes Arbeiten	Hochbegabung / ADHS
LRS/Dyskalkulie	Verkehrserziehung
Schulkunst	Schulmusik
Schulbezirkswechsel für den Landkreis Lörrach	Amtseigene Bibliothek
Website-Inhalt für diesen Bereich	Hector-Akademie
Betreuung der Grundschulen im Landkreis Lörrach	Website-Inhalt für diesen Bereich
	Betreuung der Grundschulen im Landkreis Waldshut

Stellvertreterin: Katharina Haag

Stellvertreterin: Dagmar Huber

Hauptschulen

Werkrealschulen

Helmut Rüdlin

S. Tabelle unten

Helmut Rüdlin	Verschiedene
Ganztagsschulentwicklung	Arbeitskreis Schule-Wirtschaft Hr. Heinrich
Werkrealschulentwicklung	Migration – Förderung Frau Haag / Hr. Mugrauer
	Betreuung der HS/WRS – siehe Liste
	Mitarbeit Entwicklung der WRS im Landkreis Waldshut siehe Liste
	Kooperation HS/WRS mit beruflichen Schulen Hr. Rüdlin/Hr. Mugrauer
	Bildungspartnerschaften Hr. Rüdlin / Hr. Kistler
	Hauptschulabschluss/Werkrealschulabschluss Hr. Heinrich
	Schulfremdenprüfung HS Hr. Heinrich
	Sonderfremdsprache/Zertifizierung HS Hr. Heinrich
	Website-Inhalt für diesen Bereich Hr. Heinrich

Stellvertreter: Markus Kistler

Realschulen

Frank Heinrich

Frank Heinrich
DV Sucht
Schulbezirkswechsel Landkreis Waldshut
Sport / Regionalteam Sport
Gesundheits- und Arbeitsschutz der Lehrkräfte / Vorsitzender des Arbeitsschutzausschusses des SSA
Website-Inhalt für diesen Bereich
Realschulabschlussprüfung
Schulfremdenprüfung RS
Sonderfremdsprachen / Zertifizierung RS und WRS
SMV
Elternbeirat
Betreuung der RS
Betreuung der Privatschulen
Betreuung der Abendrealschulen
Schulwettbewerbe
Ansprechpartner : Übergang RS – Berufsschule Muttersprachl. Zusatzunterricht
COMENIUS-Programm

Stellvertreter: Markus Kistler

Sonderschulen Schulkindergarten

Markus Kistler

Barbara Walz

Markus Kistler	Barbara Walz
Stellv. Amtsleiter	Individuelle/kindbezogene Klärung des Sonderpädagogischen Förderbedarfs im Landkreis Lörrach
Krisensicherheit – Ansprechpartner Polizei im RP Freiburg	Klärung des Schulortes für Schüler des Landkreises Lörrach
Rundschreiben	Betreuung ASKO – Kreis Lörrach
Individuelle/kindbezogene Klärung des Sonderpädagogischen Förderbedarfs im Landkreis Waldshut	Betreuung ASFF – Kreis Lörrach
Klärung des Schulortes für Schüler des Landkreises Waldshut	Website-Inhalt für diesen Bereich
Dienstbesprechungen Landratsamt Waldshut	Autismus
Betreuung ASKO – Kreis Waldshut	
Betreuung ASFF – Kreis Waldshut	
Website-Inhalt für diesen Bereich	

Stellvertreterin: Barbara Walz

Stellvertreter: Markus Kistler

Personalplanung Unterrichtsversorgung

Diethart **Spira**

Diethart Spira
Bedarfsplanung
Personalplanung (Prognose, Versetzungen, LTV, ...)
Ressourcensteuerung / Unterrichtsversorgung während des Schuljahres (KV)
Pädagogische Assistenten
Lehrbeauftragte
Personalausgabenbudgetierung (PAB)
Statistik
Website-Inhalt für diesen Bereich

Stellvertreterin: Dagmar Huber

Lehrerfortbildung

Frank Heinrich

Frank Heinrich
Fortbildung und Beratung an Schulen
Zusammenarbeit mit anderen Institutionen – LFB
Fortbildungsverwaltung/Konzeptionsentwicklung mit den Fachberatern
Personalführung und Personalentwicklung innerhalb der LFB
Überprüfung von Nachhilfeeinrichtungen
Website-Inhalt für diesen Bereich
Website: Lehrerfortbildung-Loerrach-Waldshut.de betreuen
Datenschutzbeauftragter des SSA

Stellvertreter: Markus Kistler

Schulpsychologische Beratungsstelle

Frank Breipohl Lörrach

Andrea Bender Lörrach

Irina Schubert

Abgeord. Beratungslehrerin

Damila Karačić Lörrach

Ines Maiguashca Lörrach

Melanie Jost Waldshut-Tiengen

Rita Fritz

Abgeord. Beratungslehrerin

Eliza Kokoszycka Waldshut-Tiengen

Günter Renk

Abgeord. Beratungslehrer

Amrei Pohl Waldshut-Tiengen

SPBS Lörrach (zuständig für Landkreis Lörrach)				
Frank Breipohl (Fachbereichsleiter)	Inés Maiguashca (stellvertretende Fachbereichsleitung)	Andrea Bender	Damila Karačić	Irina Schubert (abgeordnete Beratungslehrerin)
Einzelfallberatung von Eltern und SchülerInnen				Einzelfallberatung von Eltern und SchülerInnen
Beratung/ Coaching von Lehrkräften/ Schulen/ Schulleitungen				
Fortbildungsangebote				
Konfliktmoderation				
Supervisions-/ Fallbesprechungsgruppen				
Fortbildung von BeratungslehrerInnen, Supervision für BeratungslehrerInnen				
Krisenintervention/ Nachsorge				
Ausbildung von BeratungslehrerInnen	4B-Beraterin	Hochbegabung		
Website-Inhalts des FB Schulpsychologie	Qualitätszirkel ADHS			
Arbeitsschutz/ Lehrergesundheit				
Koordination der Aufgabenverteilung				
Koordination der Planung von Projekten und Schwerpunkten (Fortbildungsplanung)				
Koordination der Vertretung nach außen				

SPBS Waldshut (zuständig für Landkreis Waldshut) Fachbereichsleiter: Frank Breipohl				
Melanie Jost (koordinierende Ansprechpartnerin Außenstelle)	Eliza Kokoszycza	Amrei Pohl	Günter Renk (abgeordneter Beratungslehrer)	Rita Fritz (abgeordnete Beratungslehrerin)
Einzelfallberatung von Eltern und SchülerInnen			Einzelfallberatung von Eltern und SchülerInnen	
Beratung/ Coaching von Lehrkräften/ Schulen/ Schulleitungen			Beratung von Lehrkräften/ Schulen/ Schulleitungen	
Fortbildungsangebote			Fortbildungsangebote	
Konfliktmoderation			Konfliktmoderation	
Supervisions-/ Fallbesprechungsgruppen			Supervisions-/ Fallbesprechungsgruppen	
Fortbildung von BeratungslehrerInnen, Supervision für BeratungslehrerInnen			Supervision für BeratungslehrerInnen	
Krisenintervention/ Nachsorge				
Netzwerkarbeit in Waldshut: Mitarbeit im AK Gewaltprävention, AK Beratungsstellen, AK Frühförderung und AK Opferschutz				
Ausbildung von BeratungslehrerInnen				
4B-Beraterin				
Koordination der Aufgabenverteilung an der SPBS WT				

Verwaltung

Andrea **Müller**

Sarah **Schilling**

Renate **Schmitz**

Fabio **Sciuto**

Renate **Wagner**

Erika **Heer**

Waltraud **Scheiwein**

Andrea Müller 100 %	Sarah Schilling 100 %	Renate Schmitz 100 %	Fabio Sciuto 50 %	Renate Wagner 100 %
Vertr: Schilling	Vertr: Müller	Vertr: Wagner/Heer	Vertr: Wagner	Vertr: Sciuto/Schmitz
Verwaltungsleitung	Stellv. Verwaltungsleitung	Lehrkräfte K-Z	Ablage PA A-G	Lehrkräfte A-G
Beauftragte für den Haushalt	Lehrkräfte H-J	Ablage SchA / OA	Zentrale / Tür	Zentrale / Tür
Funktionsstellen	Krankmeldungen Lehrkräfte	Schulfremdenprüfung HS	Mitarbeit bei Schulbezirkswechsel	Schulfremdenprüfung RS
Koordination der Geschäfts-/Postverteilung im Hause	Mutterschutz/Elternzeit Lehrkräfte	Prüfungsaufgabenbestellung HS und WRS	Führen der Ferienliste d. Schulen	Prüfungsaufgabenbestellung RS
Reisekostenstelle	MAU	Krisenpläne	Presseartikel	SoFr – HS,RS und WRS
Lehrbeauftragte	Päd. Assistenten	Mitarbeit FB-Wesen	Erreichbarkeit Schulleiter	Posteingang
Rekonvaleszenz/ zus. Schwerbeh.erm.	KV			
Hausunterricht	Einstellung			
Verl. GS	Reisekosten-stelle			
Honorare	Schwerbe-hinderte			
Kranzspenden/ Nachrufe	ABO/ Versetzung			
Zulassung Dienstwagen				
Personal SSA				
Arbeitsschutz SSA				
Inhalt Website – Verwaltung				

Erika Heer 100 %	Waltraud Scheiwein 100 %
Vertr: Sciuto	Vertr: Wagner (nach Bedarf)
Sekret. SPBS Lörrach	Sekretariat SPBS Waldshut
Ersthelfer-Gutscheine	Posteingang und Postausgang
Führen der Listen der SMV/ Verb.-Lehrer /Elternvertr.	Zentrale/Tür
DVA	Bundesjugendspiel-Urkunden LK Waldshut
Bundesjugendspiel-Urkunden LK Lörrach	
Postausgang	